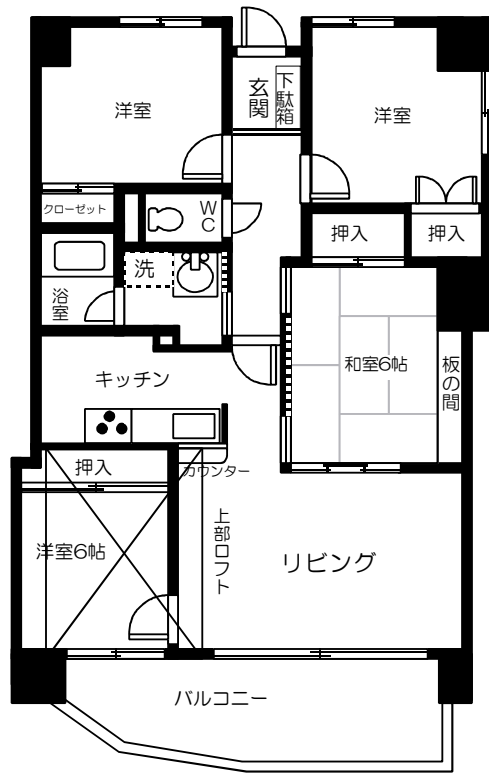


分譲賃貸マンション
メゾンモンブラン企救丘式番館
 4LDK ロフト付



南向きのバルコニーで日当たり良好♪



- モノレール企救丘駅まで徒歩2分
- スーパーサンクまで徒歩2分
- ファミリーマートまで徒歩2分
- 志井小学校まで徒歩10分
- 志徳中学校まで徒歩13分

物件種目	メゾンモンブラン企救丘式番館 分譲賃貸マンション		
最寄駅	モノレール企救丘駅徒歩2分		
間取り	4LDK+ロフト		
賃貸条件	賃料	110,000円	
		敷金3ヶ月（敷引3）	
物件所在地	北九州市小倉南区志徳2丁目6-22		
交通	モノレール企救丘駅徒歩2分		
建物	構造・規模	鉄骨鉄筋コンクリート造10階建10階部分	
	間取内訳 (使用部分面積)	78.74㎡+ロフト8㎡	
	本体に係る備 設	エレベータ	
築年月	平成3年7月	契約期間	
管理費等	無		
駐車場	1台無料（リモコンゲート）	環境	
現況	空	入居日	相談
各戸設備	給湯、シャワー、バルコニー、シャンプードレッサー・システムキッチン		
備考	法人に準ずる		
	個人：賃貸保証シーアイゼット加入必須（月額67.5%）		
会員番号		物件番号	