

分譲賃貸マンション アーベインルネス大手町

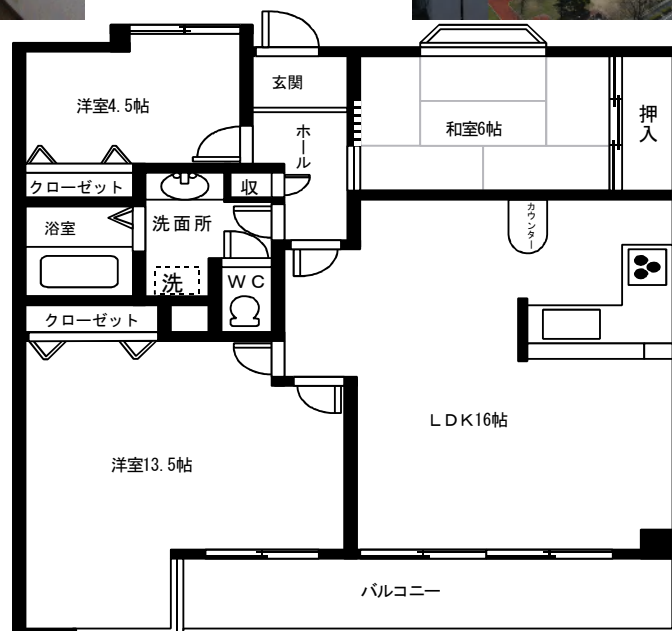
南向き！ 最上階！



ゆったりとした間取りの3LDKです。
☆洋室13.5帖 ☆LDK16帖



スピナガーデン、
ハローパーク大手町
徒歩4分！
お買い物便利です！



物件種目	分譲賃貸マンション アーベインルネス大手町		
最寄駅	JR日豊本線南小倉駅徒歩13分		
間取り	3LDK		
賃貸条件	賃料	120,000円	
	敷金	4ヶ月（敷引3ヶ月）	
物件所在地	北九州市小倉北区大手町14-5		
交通	大手町バス停徒歩3分		
建物	構造・規模	鉄骨鉄筋コンクリート造14階建14階	
	間取内訳 (使用部分面積)	90.36㎡	
	本体に係る備	オートロック、エレベータ・管理人常駐	
築年月	1991年	契約期間	2年
管理費等	無し		
駐車場	敷地内1台無料	環境	
現況	空室	入居日	即
各戸設備	給湯、シャワー、バルコニー、ウォシュレット、シャワー・ドレッサー		
備考	■清水小学校 ■篠崎中学校 しっかりした管理の分譲賃貸です。 管理人常駐で安心！		
	会員番号		物件番号