

住環境良好!  
山手1丁目貸家



守恒小学校まで徒歩3分  
守恒中学校まで徒歩13分  
サンリブ守恒店まで徒歩13分  
イオン徳力店まで徒歩7分



安心のIHコンロ



洋室と和室で広々使えます



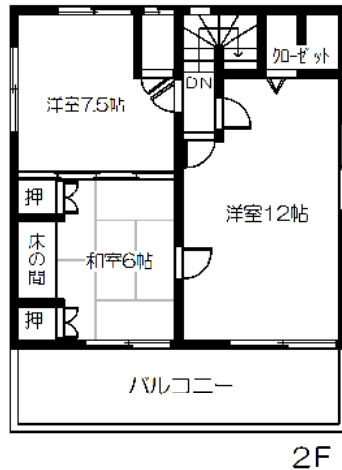
日当良好のテラス



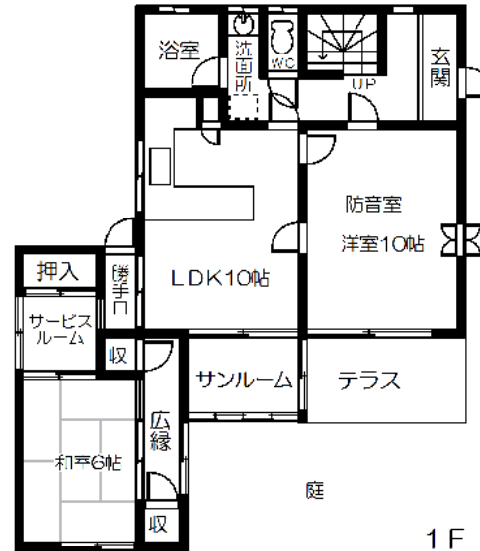
12帖の洋室



音楽好きの方にお勧め  
1階洋室防音室!!  
グランドピアノOK



2F



1F



物件種目	〈山手1丁目貸家〉 貸家	
最寄駅 最多	モノレール守恒駅	
賃貸条件	賃料	110,000円
	敷金3ヶ月 (敷引3ヶ月)	
物件所在地	北九州市小倉南区山手1丁目2-11	
交通	守恒小学校前バス停徒歩3分	
建物	構造・規模	軽量鉄骨造2階建
	間取内訳 (実用部分面積)	建物面積: 130.85㎡ 敷地面積: 200.97㎡
築年月	1977年12月	契約期間
管理費等	無し	環境
駐車場	屋根付1台無料	入居日
現況	入居中	7月末退去 入居日相談
各戸設備	都市ガス・給湯・シャワー・システムキッチン・温水洗浄便座・TVインターホン	
備考	※外犬可 (室内不可) 《諸費用》 保証会社加入必須 (シーアイゼット賃料67.5%) ☆保証料 74,250円 ☆火災保険料 15,000円 ☆鍵交換代 32,400円 (玄関・勝手口)	
会員番号		物件番号